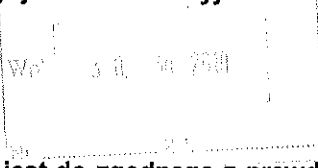


OŚWIADCZENIE MAJĄTKOWE

członka zarządu powiatu, sekretarza powiatu, skarbnika powiatu, kierownika jednostki organizacyjnej powiatu, osoby zarządzającej i członka organu zarządzającego powiatową osobą prawną oraz osoby wydającej decyzje administracyjne w imieniu starosty¹



Jarocin, dnia 30.04.2019 r.
(miejscowość)

Uwaga:

1. Osoba składająca oświadczenie obowiązana jest do zgodnego z prawdą, starannego i zupełnego wypełnienia każdej z rubryk.
2. Jeżeli poszczególne rubryki nie znajdują w konkretnym przypadku zastosowania, należy wpisać „nie dotyczy”.
3. Osoba składająca oświadczenie obowiązana jest określić przynależność poszczególnych składników majątkowych, dochodów i zobowiązań do majątku odrębnego i majątku objętego małżeńską wspólnością majątkową.
4. Oświadczenie majątkowe dotyczy majątku w kraju i za granicą.
5. Oświadczenie majątkowe obejmuje również wierzytelności pieniężne.
6. W części A oświadczenia zawarte są informacje jawne, w części B zaś informacje niejawne dotyczące adresu zamieszkania składającego oświadczenie oraz miejsca położenia nieruchomości.

CZĘŚĆ A

Ja, niżej podpisany(a), Witold Henryk Bierła,
(imiona i nazwisko oraz nazwisko rodowe)

urodzony(a) 01.12.1970 w Jarocinie.

Zespół Szkół Ponadgimnazjalnych nr 2 w Jarocinie, ul. Franciszkańska 2, dyrektor,
(miejsce zatrudnienia, stanowisko lub funkcja)

po zapoznaniu się z przepisami ustawy z dnia 21 sierpnia 1997 r. o ograniczeniu prowadzenia działalności gospodarczej przez osoby pełniące funkcje publiczne (Dz. U. Nr 106, poz. 679, z 1998 r. Nr 113, poz. 715 i Nr 162, poz. 1126, z 1999 r. Nr 49, poz. 483, z 2000 r. Nr 26, poz. 306 oraz z 2002 r. Nr 113, poz. 984 i Nr 214, poz. 1806) oraz ustawy z dnia 5 czerwca 1998 r. o samorządzie powiatowym (Dz. U. z 2001 r. Nr 142, poz. 1592 oraz z 2002 r. Nr 23, poz. 220, Nr 62, poz. 558, Nr 113, poz. 984, Nr 153, poz. 1271, Nr 200, poz. 1688 i Nr 214, poz. 1806), zgodnie z art. 25c tej ustawy oświadczam, że posiadam wchodzące w skład małżeńskiej wspólności majątkowej lub stanowiące mój majątek odrębny:

I.

Zasoby pieniężne:

- środki pieniężne gromadzone w walucie polskiej: 77631,36 zł
- środki pieniężne gromadzone w walucie obcej: nie dotyczy
- papiery wartościowe: nie dotyczy
na kwotę:

II.

1. Dom o powierzchni: 107 m², o wartości: 200000,00 zł. tytuł prawny: własność
2. Mieszkanie o powierzchni: nie dotyczy m², o wartości: nie dotyczy tytuł prawny: nie dotyczy
3. Gospodarstwo rolne:
rodzaj gospodarstwa: nie dotyczy, powierzchnia: nie dotyczy
o wartości: nie dotyczy
rodzaj zabudowy: nie dotyczy
tytuł prawny: nie dotyczy
Z tego tytułu osiągnąłem(ęłam) w roku ubiegłym przychód i dochód w wysokości: nie dotyczy
4. Inne nieruchomości:

powierzchnia: nie dotyczy
o wartości: nie dotyczy
tytuł prawny: nie dotyczy

III.

Posiadam udziały w spółkach handlowych — należy podać liczbę i emitenta udziałów:
nie dotyczy
udziały te stanowią pakiet większy niż 10% udziałów w spółce: nie dotyczy
Z tego tytułu osiągnąłem(ęłam) w roku ubiegłym dochód w wysokości: nie dotyczy

IV.

Posiadam akcje w spółkach handlowych — należy podać liczbę i emitenta akcji:
nie dotyczy
akcje te stanowią pakiet większy niż 10% akcji w spółce: nie dotyczy
Z tego tytułu osiągnąłem(ęłam) w roku ubiegłym dochód w wysokości: nie dotyczy

V.

Nabyłem(am) (nabył mój małżonek, z wyłączeniem mienia przynależnego do jego majątku odrębnego) od Skarbu Państwa, innej państwowej osoby prawnej, jednostek samorządu terytorialnego, ich związków lub od komunalnej osoby prawnej następujące mienie, które podlegało zbyciu w drodze przetargu — należy podać opis mienia i datę nabycia, od kogo: nie dotyczy

VI.

1. Prowadzę działalność gospodarczą² (należy podać formę prawną i przedmiot działalności): nie dotyczy
 - osobiście nie dotyczy
 - wspólnie z innymi osobami nie dotyczyZ tego tytułu osiągnąłem(ęłam) w roku ubiegłym przychód i dochód w wysokości: nie dotyczy
2. Zarządzam działalnością gospodarczą lub jestem przedstawicielem, pełnomocnikiem takiej działalności (należy podać formę prawną i przedmiot działalności): nie dotyczy
 - osobiście nie dotyczy
 - wspólnie z innymi osobami nie dotyczyZ tego tytułu osiągnąłem(ęłam) w roku ubiegłym przychód i dochód w wysokości: nie dotyczy

VII.

1. W spółkach handlowych (nazwa, siedziba spółki): nie dotyczy
 - jestem członkiem zarządu (od kiedy): nie dotyczy
 - jestem członkiem rady nadzorczej (od kiedy): nie dotyczy
 - jestem członkiem komisji rewizyjnej (od kiedy): nie dotyczyZ tego tytułu osiągnąłem(ęłam) w roku ubiegłym przychód i dochód w wysokości: nie dotyczy
2. W spółdzielniach:
nie dotyczy
 - jestem członkiem zarządu (od kiedy): nie dotyczy
 - jestem członkiem rady nadzorczej³ (od kiedy): nie dotyczy
 - jestem członkiem komisji rewizyjnej (od kiedy): nie dotyczyZ tego tytułu osiągnąłem(ęłam) w roku ubiegłym dochód w wysokości: nie dotyczy

3. W fundacjach prowadzących działalność gospodarczą:

nie dotyczy

— jestem członkiem zarządu (od kiedy): nie dotyczy

— jestem członkiem rady nadzorczej (od kiedy): nie dotyczy

— jestem członkiem komisji rewizyjnej (od kiedy): nie dotyczy

Z tego tytułu osiągnąłem(ęłam) w roku ubiegłym dochód w wysokości: nie dotyczy

VIII.

Inne dochody osiągnane z tytułu zatrudnienia lub innej działalności zarobkowej lub zajęć, z podaniem kwot uzyskiwanych z każdego tytułu: należność ze stosunku pracy: 92348,02 zł, umowy o dzieło i zlecenia: 28793,62 zł, prawa autorskie i inne prawa: 0,00 zł, razem: 121141,64zł

IX.

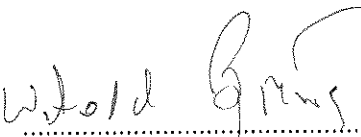
Składniki mienia ruchomego o wartości powyżej 10 000 złotych (w przypadku pojazdów mechanicznych należy podać markę, model i rok produkcji): samochód osobowy marki Audi A6, rok produkcji: 2014.

X.

Zobowiązania pieniężne o wartości powyżej 10 000 złotych, w tym zaciągnięte kredyty i pożyczki oraz warunki, na jakich zostały udzielone (wobec kogo, w związku z jakim zdarzeniem, w jakiej wysokości): kredyt hipoteczny na remont domu w Millennium Bank

Powyższe oświadczenie składam świadomy(a), iż na podstawie art. 233 § 1 Kodeksu karnego za podanie nieprawdy lub zatajenie prawdy grozi kara pozbawienia wolności.

Jarocin, 30.04.2019
(miejscowość, data)


.....
(podpis)

¹ Niewłaściwe skreślić.

² Nie dotyczy działalności wytwórczej w rolnictwie w zakresie produkcji roślinnej i zwierzęcej, w formie i zakresie gospodarstwa rodzinnego.

³ Nie dotyczy rad nadzorczych spółdzielni mieszkaniowych.