

Poznań, 21.05.2026

Właściciel nieruchomości: 300602_5.0012.46/1 obręb Radlin 0012

Właściciel nieruchomości: 300602_5.0012.26 obręb Radlin 0012

Z A W I A D O M I E N I E

o czynnościach ustalenia przebiegu granic działek ewidencyjnych

Na podstawie art. 32 ustawy z dnia 17 maja 1989 r. Prawo geodezyjne i kartograficzne (Dz.U. 2024 poz. 1151) oraz z §32 pkt 7 Rozporządzenia Ministra Rozwoju, Pracy i Technologii z dnia 27.07.2021r, w sprawie ewidencji gruntów i budynków (t.j. Dz.U. z 2024 r. poz. 219 z późn. zm.) i zgłoszeniem pracy w PODGiK Jarocin pod nr GKII.6640.887.2024, zawiadamiam, że

22.06.2026 r. godz. 14:00

/dokładna data: dzień-miesiąc-rok, godzina/

**Skrzyżowanie dróg polnych w pobliżu działki nr 57 obręb Mieszków
62-200 Mieszków**

/miejsce rozpoczęcia czynności/



zostaną przeprowadzone czynności w celu ustalenia przebiegu działek ewidencyjnych oznaczonych zgodnie z operatem ewidencyjnym prowadzonym przez Starostę Powiatowego numerami:

300602_5.0012.26	300602_5.0012.53/3	300602_5.0008.AR_1.9251/1
300602_5.0012.45/1	300602_5.0012.9250/5	

300602_5.0012.46/1	300602_5.0012.9251/2	
--------------------	----------------------	--

Położonych w obrębie: Mieszków 0008, Radlin 0012, gm. Nowe Miasto nad Wartą

Pouczenie

Zgodnie z art. 32.1, 32.4 ustawy z dnia 17 maja 1989 r. Prawo geodezyjne i kartograficzne (t.j. Dz.U. 2024 r. poz. 1151 z późn. zm.) :

- nieusprawiedliwione niewzięcie udziału w czynnościach geodety nie będzie stanowiło przeszkody do ich przeprowadzenia,
- w przypadku usprawiedliwionego niestawiennictwa strony, geodeta wstrzymuje czynności do czasu ustania przeszkody lub wyznaczenia pełnomocnika - nie dłużej jednak niż na okres jednego miesiąca.

Zgodnie z §32 Rozporządzenia Ministra Rozwoju, Pracy i Technologii z dnia 27.07.2021r, w sprawie ewidencji gruntów i budynków (t.j. Dz.U. z 2024 r. poz. 219 z późn. zm.)

- w celu umożliwienia ustalenia tożsamości osoby deklarującej swój udział w czynnościach ustalenia granic osoba ta powinna posiadać dokument umożliwiający na jej identyfikację,

- udział w czynnościach związanych z ustaleniem przebiegu granic leży w interesie podmiotu, a nieusprawiedliwione niestawiennictwo stron nie będzie stanowiło przeszkody do ich przeprowadzenia.

W przypadku, gdy właścicielem działki jest więcej niż jedna osoba, na ustaleniu wymagana jest obecność wszystkich właścicieli/władających lub okazanie pełnomocnictwa do reprezentowania, podpisanego przez osoby nieobecne

Zgodnie z art. 13.1 Ustawy z dnia 17 maja 1989 r. Prawo geodezyjne i kartograficzne (t.j. Dz.U. 2024 r. poz. 1151 z późn. zm.) Osoby wykonujące prace geodezyjne i kartograficzne mają prawo:

- 1) wstępu na grunt i do obiektów budowlanych oraz dokonywania niezbędnych czynności związanych z wykonywanymi pracami;
- 2) dokonywania przecinek drzew i krzewów, niezbędnych do wykonania prac geodezyjnych;
- 3) nieodpłatnego umieszczania na gruntach i obiektach budowlanych znaków geodezyjnych, grawimetrycznych i magnetycznych oraz urządzeń zabezpieczających te znaki;
- 4) umieszczania na gruntach i obiektach budowlanych budowli triangulacyjnych.

Zgodnie z art. 14 Ustawy z dnia 17 maja 1989 r. Prawo geodezyjne i kartograficzne (t.j. Dz.U. 2024 r. poz. 1151 z późn. zm.) Właściciel lub inna osoba władająca nieruchomością są obowiązani umożliwić podmiotom, o których mowa w art. 11, wykonanie prac geodezyjnych i kartograficznych określonych w art. 13 ust. 1.

mgr inż. Łukasz Filipowski
uprawnienia zawodowe GGK 19030

.....(zakres 1, 2, 4).....

/podpis, imienna pieczętka z numerem uprawnień/

Poznań, 21.05.2026

Właściciel nieruchomości: 300602_5.0008.AR_1.60/40 obręb Mieszków

Właściciel nieruchomości: 300602_5.0008.AR_1.60/41 obręb Mieszków

Właściciel nieruchomości: 300602_5.0008.AR_1.119 obręb Mieszków

ZAWIADOMIENIE

o czynnościach ustalenia przebiegu granic działek ewidencyjnych

Na podstawie art. 32 ustawy z dnia 17 maja 1989 r. Prawo geodezyjne i kartograficzne (Dz.U. 2024 poz. 1151) oraz z §32 pkt 7 Rozporządzenia Ministra Rozwoju, Pracy i Technologii z dnia 27.07.2021r, w sprawie ewidencji gruntów i budynków (t.j. Dz.U. z 2024 r. poz. 219 z późn. zm.) i zgłoszeniem pracy w PODGiK Jarocin pod nr GKII.6640.887.2024, zawiadamiam, że

23.06.2026 r. godz. 8:30

/dokładna data: dzień-miesiąc-rok, godzina/

droga polna przy działce nr 60/1

62-200 Mieszków

/miejsce rozpoczęcia czynności/



zostaną przeprowadzone czynności w celu ustalenia przebiegu działek ewidencyjnych oznaczonych zgodnie z operatem ewidencyjnym prowadzonym przez Starostę Powiatowego numerami:

300602_5.0012.17/23	300602_5.0008.AR_1.60/3	300602_5.0008.AR_1.60/7
300602_5.0012.9251/2	300602_5.0008.AR_1.60/4	300602_5.0008.AR_1.60/8
300602_5.0008.AR_1.60/1	300602_5.0008.AR_1.60/5	300602_5.0008.AR_1.60/9
300602_5.0008.AR_1.60/2	300602_5.0008.AR_1.60/6	300602_5.0008.AR_1.60/10
300602_5.0008.AR_1.60/11	300602_5.0008.AR_1.60/15	300602_5.0008.AR_1.60/19
300602_5.0008.AR_1.60/12	300602_5.0008.AR_1.60/16	300602_5.0008.AR_1.60/20
300602_5.0008.AR_1.60/13	300602_5.0008.AR_1.60/17	300602_5.0008.AR_1.60/21
300602_5.0008.AR_1.60/14	300602_5.0008.AR_1.60/18	300602_5.0008.AR_1.60/40
300602_5.0008.AR_1.60/41	300602_5.0008.AR_1.61	300602_5.0008.AR_1.119

Położonych w obrębie: Mieszków 0008, Radlin 0012, gm. Nowe Miasto nad Wartą

Pouczenie

Zgodnie z art. 32.1, 32.4 ustawy z dnia 17 maja 1989 r. Prawo geodezyjne i kartograficzne (t.j. Dz.U. 2024 r. poz. 1151 z późn. zm.) :

- nieusprawiedliwione niewzięcie udziału w czynnościach geodety nie będzie stanowić przeszkody do ich przeprowadzenia,
- w przypadku usprawiedliwionego niestawiennictwa strony, geodeta wstrzymuje czynności do czasu ustania przeszkody lub wyznaczenia pełnomocnika - nie dłużej jednak niż na okres jednego miesiąca.

Zgodnie z §32 Rozporządzenia Ministra Rozwoju, Pracy i Technologii z dnia 27.07.2021r, w sprawie ewidencji gruntów i budynków (t.j. Dz.U. z 2024 r. poz. 219 z późn. zm.)

- w celu umożliwienia ustalenia tożsamości osoby deklarującej swój udział w czynnościach ustalenia granic osoba ta powinna posiadać dokument umożliwiający na jej identyfikację,

- udział w czynnościach związanych z ustaleniem przebiegu granic leży w interesie podmiotu, a nieusprawiedliwione niestawiennictwo stron nie będzie stanowić przeszkody do ich przeprowadzenia.

W przypadku, gdy właścicielem działki jest więcej niż jedna osoba, na ustaleniu wymagana jest obecność wszystkich właścicieli/władających lub okazanie pełnomocnictwa do reprezentowania, podpisanego przez osoby nieobecne

Zgodnie z art. 13.1 Ustawy z dnia 17 maja 1989 r. Prawo geodezyjne i kartograficzne (t.j. Dz.U. 2024 r. poz. 1151 z późn. zm.) Osoby wykonujące prace geodezyjne i kartograficzne mają prawo:

- 1) wstępu na grunt i do obiektów budowlanych oraz dokonywania niezbędnych czynności związanych z wykonywanymi pracami;
- 2) dokonywania przecinek drzew i krzewów, niezbędnych do wykonania prac geodezyjnych;
- 3) nieodpłatnego umieszczania na gruntach i obiektach budowlanych znaków geodezyjnych, grawimetrycznych i magnetycznych oraz urządzeń zabezpieczających te znaki;
- 4) umieszczania na gruntach i obiektach budowlanych budowli triangulacyjnych.

Zgodnie z art. 14 Ustawy z dnia 17 maja 1989 r. Prawo geodezyjne i kartograficzne (t.j. Dz.U. 2024 r. poz. 1151 z późn. zm.) Właściciel lub inna osoba władająca nieruchomością są obowiązani umożliwić podmiotom, o których mowa w art. 11, wykonanie prac geodezyjnych i kartograficznych określonych w art. 13 ust. 1.

mgr inż. Łukasz Filipowski

uprawnienia zawodowe GGK 19030

.....(zakres 1, 2, 4).....

/podpis, imienna pieczętka z numerem uprawnień/

Poznań, 21.05.2026

Właściciel nieruchomości: 300602_5.0008.AR_1.60/40 obręb Mieszków 0008

ZAWIADOMIENIE

o czynnościach ustalenia przebiegu granic działek ewidencyjnych

Na podstawie art. 32 ustawy z dnia 17 maja 1989 r. Prawo geodezyjne i kartograficzne (Dz.U. 2024 poz. 1151) oraz z §32 pkt 7 Rozporządzenia Ministra Rozwoju, Pracy i Technologii z dnia 27.07.2021r, w sprawie ewidencji gruntów i budynków (t.j. Dz.U. z 2024 r. poz. 219 z późn. zm.) i zgłoszeniem pracy w PODGiK Jarocin pod nr GKII.6640.887.2024, zawiadamiam, że

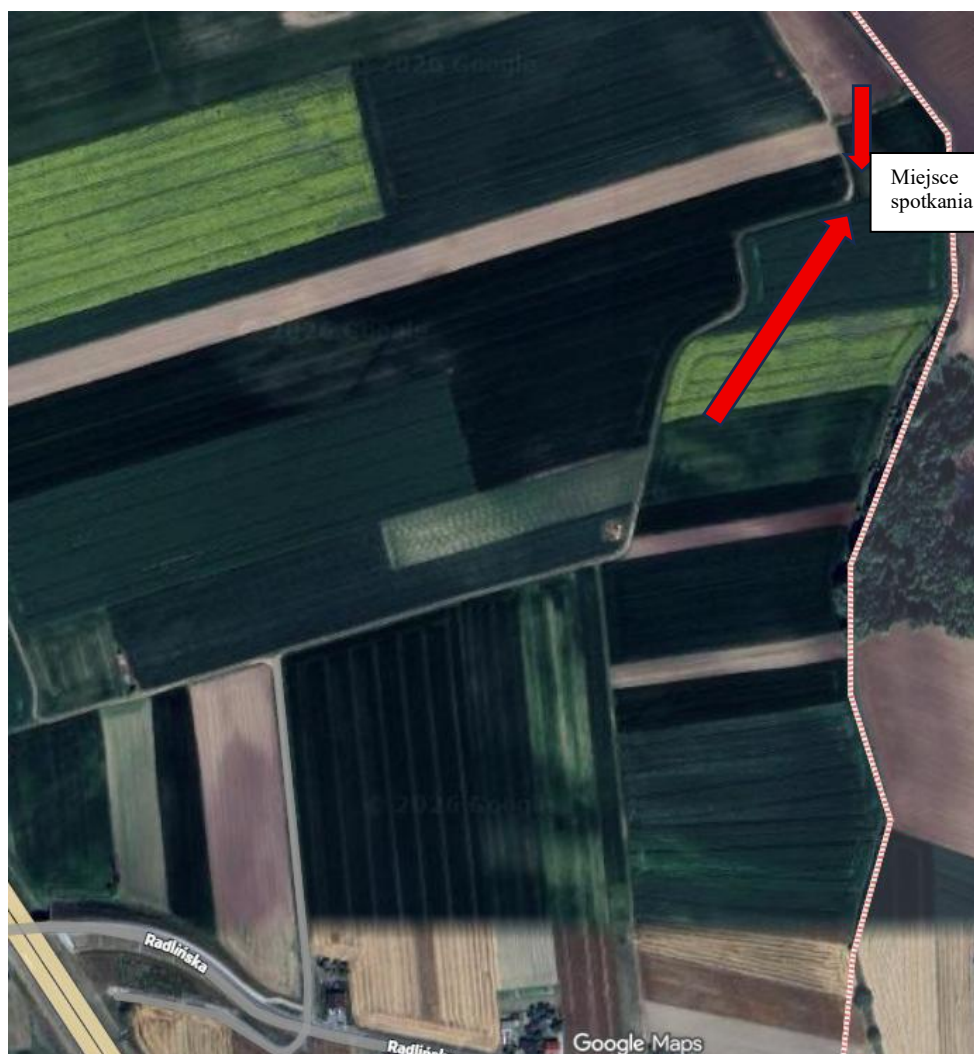
23.06.2026 r. godz. 13:00

/dokładna data: dzień-miesiąc-rok, godzina/

droga polna przy działce nr 84/1

62-200 Mieszków

/miejsce rozpoczęcia czynności/



zostaną przeprowadzone czynności w celu ustalenia przebiegu działek ewidencyjnych oznaczonych zgodnie z operatem ewidencyjnym prowadzonym przez Starostę Powiatowego numerami:

300602_5.0008.AR_1.60/40	300602_5.0008.AR_1.64	300602_5.0008.AR_1.68
300602_5.0008.AR_1.61	300602_5.0008.AR_1.65	300602_5.0008.AR_1.69
300602_5.0008.AR_1.62	300602_5.0008.AR_1.66	300602_5.0008.AR_1.70
300602_5.0008.AR_1.63	300602_5.0008.AR_1.67	300602_5.0008.AR_1.71

300602_5.0008.AR_1.72	300602_5.0008.AR_1.73	300602_5.0008.AR_1.79
-----------------------	-----------------------	-----------------------

Położonych w obrębie: Mieszków 0008, gm. Nowe Miasto nad Wartą

Pouczenie

Zgodnie z art. 32.1, 32.4 ustawy z dnia 17 maja 1989 r. Prawo geodezyjne i kartograficzne (t.j. Dz.U. 2024 r. poz. 1151 z późn. zm.) :
 - nieusprawiedliwione niewzięcie udziału w czynnościach geodety nie będzie stanowiło przeszkody do ich przeprowadzenia,
 - w przypadku usprawiedliwionego niestawiennictwa strony, geodeta wstrzymuje czynności do czasu ustania przeszkody lub wyznaczenia pełnomocnika - nie dłużej jednak niż na okres jednego miesiąca.

Zgodnie z §32 Rozporządzenia Ministra Rozwoju, Pracy i Technologii z dnia 27.07.2021r, w sprawie ewidencji gruntów i budynków (t.j. Dz.U. z 2024 r. poz. 219 z późn. zm.)

- w celu umożliwienia ustalenia tożsamości osoby deklarującej swój udział w czynnościach ustalenia granic osoba ta powinna posiadać dokument umożliwiający na jej identyfikację,

- udział w czynnościach związanych z ustaleniem przebiegu granic leży w interesie podmiotu, a nieusprawiedliwione niestawiennictwo stron nie będzie stanowiło przeszkody do ich przeprowadzenia.

W przypadku, gdy właścicielem działki jest więcej niż jedna osoba, na ustaleniu wymagana jest obecność wszystkich właścicieli/władających lub okazanie pełnomocnictwa do reprezentowania, podpisanego przez osoby nieobecne

Zgodnie z art. 13.1 Ustawy z dnia 17 maja 1989 r. Prawo geodezyjne i kartograficzne (t.j. Dz.U. 2024 r. poz. 1151 z późn. zm.) Osoby wykonujące prace geodezyjne i kartograficzne mają prawo:

- 1) wstępu na grunt i do obiektów budowlanych oraz dokonywania niezbędnych czynności związanych z wykonywanymi pracami;
- 2) dokonywania przecinek drzew i krzewów, niezbędnych do wykonania prac geodezyjnych;
- 3) nieodpłatnego umieszczania na gruntach i obiektach budowlanych znaków geodezyjnych, grawimetrycznych i magnetycznych oraz urządzeń zabezpieczających te znaki;
- 4) umieszczania na gruntach i obiektach budowlanych budowli triangulacyjnych.

Zgodnie z art. 14 Ustawy z dnia 17 maja 1989 r. Prawo geodezyjne i kartograficzne (t.j. Dz.U. 2024 r. poz. 1151 z późn. zm.) Właściciel lub inna osoba władająca nieruchomością są obowiązani umożliwić podmiotom, o których mowa w art. 11, wykonanie prac geodezyjnych i kartograficznych określonych w art. 13 ust. 1.

mgr inż. Łukasz Filipowski
 uprawnienia zawodowe GGK 19030

.....(zakres 1, 2, 4).....

/podpis, imienna pieczętka z numerem uprawnień/

Poznań, 21.05.2026

Właściciel nieruchomości: 300602 5.0012.1 obręb Radlin 0012

Właściciel nieruchomości: 300602 5.0012.17/22 obręb Radlin 0012

Właściciel nieruchomości: 300602 5.0008.AR 1.60/27 obręb Mieszków 0008

Właściciel nieruchomości: 300602 5.0008.AR 1.60/40 obręb Mieszków 0008

ZAWIADOMIENIE

o czynnościach ustalenia przebiegu granic działek ewidencyjnych

Na podstawie art. 32 ustawy z dnia 17 maja 1989 r. Prawo geodezyjne i kartograficzne (Dz.U. 2024 poz. 1151) oraz z §32 pkt 7 Rozporządzenia Ministra Rozwoju, Pracy i Technologii z dnia 27.07.2021r, w sprawie ewidencji gruntów i budynków (t.j. Dz.U. z 2024 r. poz. 219 z późn. zm.) i zgłoszeniem pracy w PODGiK Jarocin pod nr GKII.6640.887.2024, zawiadamiam, że

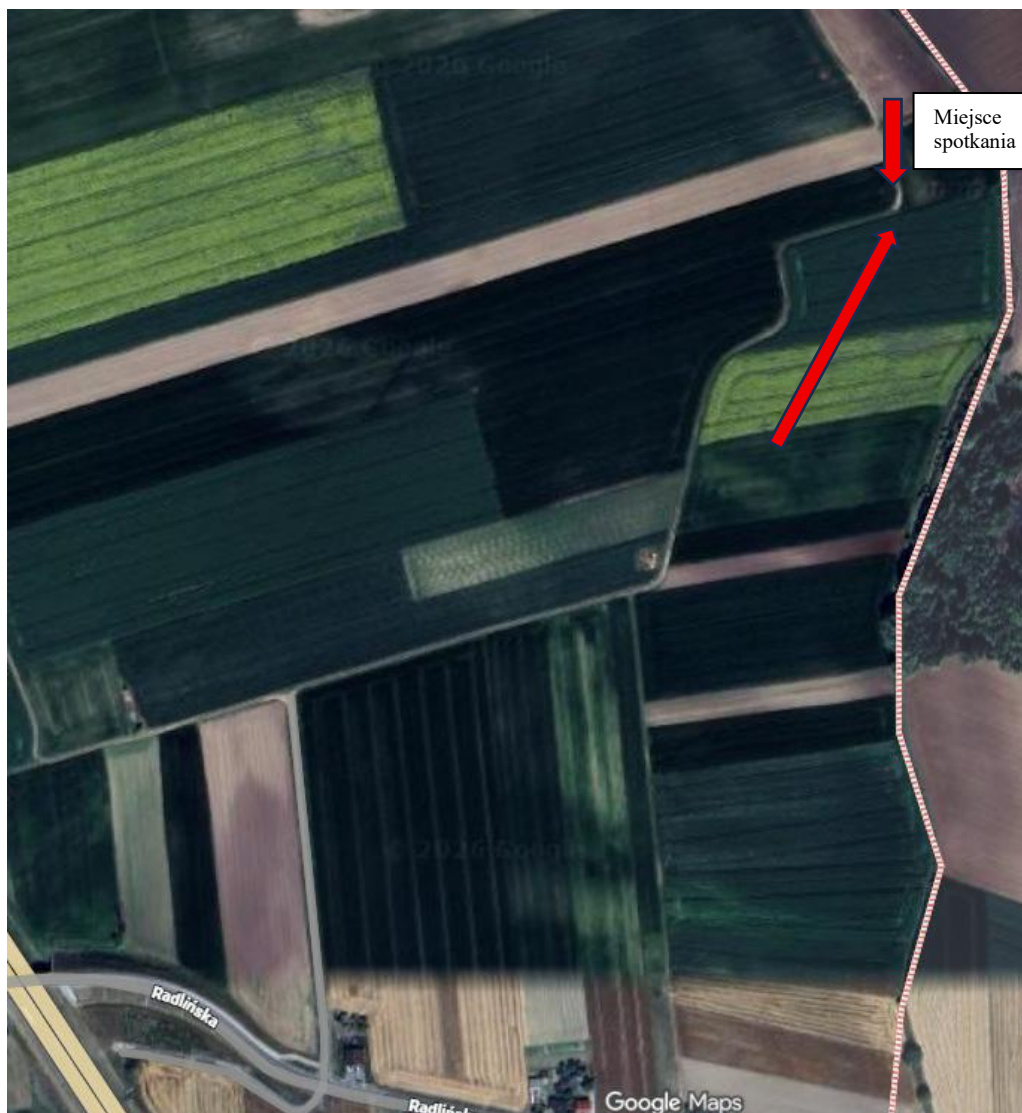
24.06.2026 r. godz. 8:30

/dokładna data: dzień-miesiąc-rok, godzina/

droga polna przy działce nr 60/39

62-200 Mieszków

/miejsce rozpoczęcia czynności/



zostaną przeprowadzone czynności w celu ustalenia przebiegu działek ewidencyjnych oznaczonych zgodnie z operatem ewidencyjnym prowadzonym przez Starostę Powiatowego numerami:

300602_5.0012.1	300602_5.0008.AR_1.60/22	300602_5.0008.AR_1.60/27
300602_5.0012.17/22	300602_5.0008.AR_1.60/23	300602_5.0008.AR_1.60/28
300602_5.0012.17/23	300602_5.0008.AR_1.60/24	300602_5.0008.AR_1.60/29
300602_5.0012.17/25	300602_5.0008.AR_1.60/25	300602_5.0008.AR_1.60/30
300602_5.0008.AR_1.60/21	300602_5.0008.AR_1.60/26	300602_5.0008.AR_1.60/31
300602_5.0008.AR_1.60/32	300602_5.0008.AR_1.60/36	300602_5.0008.AR_1.60/40
300602_5.0008.AR_1.60/33	300602_5.0008.AR_1.60/37	300602_5.0008.AR_1.79
300602_5.0008.AR_1.60/34	300602_5.0008.AR_1.60/38	
300602_5.0008.AR_1.60/35	300602_5.0008.AR_1.60/39	

Położonych w obrębie: Mieszków 0008, Radlin 0012, gm. Nowe Miasto nad Wartą

Pouczenie

Zgodnie z art. 32.1, 32.4 ustawy z dnia 17 maja 1989 r. Prawo geodezyjne i kartograficzne (t.j. Dz.U. 2024 r. poz. 1151 z późn. zm.) :

- nieusprawiedliwione niewzięcie udziału w czynnościach geodety nie będzie stanowić przeszkody do ich przeprowadzenia,
- w przypadku usprawiedliwionego niestawiennictwa strony, geodeta wstrzymuje czynności do czasu ustania przeszkody lub wyznaczenia pełnomocnika - nie dłużej jednak niż na okres jednego miesiąca.

Zgodnie z §32 Rozporządzenia Ministra Rozwoju, Pracy i Technologii z dnia 27.07.2021r, w sprawie ewidencji gruntów i budynków (t.j. Dz.U. z 2024 r. poz. 219 z późn. zm.)

- w celu umożliwienia ustalenia tożsamości osoby deklarującej swój udział w czynnościach ustalenia granic osoba ta powinna posiadać dokument umożliwiający na jej identyfikację,

- udział w czynnościach związanych z ustaleniem przebiegu granic leży w interesie podmiotu, a nieusprawiedliwione niestawiennictwo stron nie będzie stanowić przeszkody do ich przeprowadzenia.

W przypadku, gdy właścicielem działki jest więcej niż jedna osoba, na ustaleniu wymagana jest obecność wszystkich właścicieli/władających lub okazanie pełnomocnictwa do reprezentowania, podpisanego przez osoby nieobecne

Zgodnie z art. 13.1 Ustawy z dnia 17 maja 1989 r. Prawo geodezyjne i kartograficzne (t.j. Dz.U. 2024 r. poz. 1151 z późn. zm.) Osoby wykonujące prace geodezyjne i kartograficzne mają prawo:

- 1) wstępu na grunt i do obiektów budowlanych oraz dokonywania niezbędnych czynności związanych z wykonywanymi pracami;
- 2) dokonywania przecinek drzew i krzewów, niezbędnych do wykonania prac geodezyjnych;
- 3) nieodpłatnego umieszczania na gruntach i obiektach budowlanych znaków geodezyjnych, grawimetrycznych i magnetycznych oraz urządzeń zabezpieczających te znaki;
- 4) umieszczania na gruntach i obiektach budowlanych budowli triangulacyjnych.

Zgodnie z art. 14 Ustawy z dnia 17 maja 1989 r. Prawo geodezyjne i kartograficzne (t.j. Dz.U. 2024 r. poz. 1151 z późn. zm.) Właściciel lub inna osoba władająca nieruchomością są obowiązani umożliwić podmiotom, o których mowa w art. 11, wykonanie prac geodezyjnych i kartograficznych określonych w art. 13 ust. 1.

mgr inż. Łukasz Filipowski
uprawnienia zawodowe GGK 19030

.....(zakres 1, 2, 4).....

/podpis, imienna pieczętka z numerem uprawnień/

Poznań, 21.05.2026

Właściciel nieruchomości: 300602_5.0012.1 obręb Mieszków 0008

ZAWIADOMIENIE

o czynnościach ustalenia przebiegu granic działek ewidencyjnych

Na podstawie art. 32 ustawy z dnia 17 maja 1989 r. Prawo geodezyjne i kartograficzne (Dz.U. 2024 poz. 1151) oraz z §32 pkt 7 Rozporządzenia Ministra Rozwoju, Pracy i Technologii z dnia 27.07.2021r, w sprawie ewidencji gruntów i budynków (t.j. Dz.U. z 2024 r. poz. 219 z późn. zm.) i zgłoszeniem pracy w PODGiK Jarocin pod nr GKII.6640.887.2024, zawiadamiam, że

24.06.2026 r. godz. 12:00

/dokładna data: dzień-miesiąc-rok, godzina/

droga polna przy działce nr 84/1

62-200 Mieszków

/miejsce rozpoczęcia czynności/



zostaną przeprowadzone czynności w celu ustalenia przebiegu działek ewidencyjnych oznaczonych zgodnie z operatem ewidencyjnym prowadzonym przez Starostę Powiatowego numerami:

300602_5.0012.1

300602_5.0008.AR_1.82

300602_5.0008.AR_1.118/3

300602_5.0008.AR_1.79	300602_5.0008.AR_1.83	300602_5.0008.AR_1.85
300602_5.0008.AR_1.80	300602_5.0008.AR_1.84/1	300602_5.0008.AR_1.81
300602_5.0008.AR_1.85		

Położonych w obrębie: Mieszków 0008, Radlin 0012, gm. Nowe Miasto nad Wartą

Pouczenie

Zgodnie z art. 32.1, 32.4 ustawy z dnia 17 maja 1989 r. Prawo geodezyjne i kartograficzne (t.j. Dz.U. 2024 r. poz. 1151 z późn. zm.) :

- nieusprawiedliwione niewzięcie udziału w czynnościach geodety nie będzie stanowił przeszkody do ich przeprowadzenia,
- w przypadku usprawiedliwionego niestawiennictwa strony, geodeta wstrzymuje czynności do czasu ustania przeszkody lub wyznaczenia pełnomocnika - nie dłużej jednak niż na okres jednego miesiąca.

Zgodnie z §32 Rozporządzenia Ministra Rozwoju, Pracy i Technologii z dnia 27.07.2021r, w sprawie ewidencji gruntów i budynków (t.j. Dz.U. z 2024 r. poz. 219 z późn. zm.)

- w celu umożliwienia ustalenia tożsamości osoby deklarującej swój udział w czynnościach ustalenia granic osoba ta powinna posiadać dokument umożliwiający na jej identyfikację,

- udział w czynnościach związanych z ustaleniem przebiegu granic leży w interesie podmiotu, a nieusprawiedliwione niestawiennictwo stron nie będzie stanowił przeszkody do ich przeprowadzenia.

W przypadku, gdy właścicielem działki jest więcej niż jedna osoba, na ustaleniu wymagana jest obecność wszystkich właścicieli/władających lub okazanie pełnomocnictwa do reprezentowania, podpisanego przez osoby nieobecne

Zgodnie z art. 13.1 Ustawy z dnia 17 maja 1989 r. Prawo geodezyjne i kartograficzne (t.j. Dz.U. 2024 r. poz. 1151 z późn. zm.) Osoby wykonujące prace geodezyjne i kartograficzne mają prawo:

- 1) wstępu na grunt i do obiektów budowlanych oraz dokonywania niezbędnych czynności związanych z wykonywanymi pracami;
- 2) dokonywania przecinek drzew i krzewów, niezbędnych do wykonania prac geodezyjnych;
- 3) nieodpłatnego umieszczania na gruntach i obiektach budowlanych znaków geodezyjnych, grawimetrycznych i magnetycznych oraz urządzeń zabezpieczających te znaki;
- 4) umieszczania na gruntach i obiektach budowlanych budowli triangulacyjnych.

Zgodnie z art. 14 Ustawy z dnia 17 maja 1989 r. Prawo geodezyjne i kartograficzne (t.j. Dz.U. 2024 r. poz. 1151 z późn. zm.) Właściciel lub inna osoba władająca nieruchomością są obowiązani umożliwić podmiotom, o których mowa w art. 11, wykonanie prac geodezyjnych i kartograficznych określonych w art. 13 ust. 1.

mgr inż. Łukasz Filipowski
uprawnienia zawodowe GGK 19030

.....(zakres 1, 2, 4).....

/podpis, imienna pieczętka z numerem uprawnień/

Poznań, 21.05.2026

Właściciel nieruchomości: 300602_5.0012.21 obręb Radlin 0012

Właściciel nieruchomości: 300602_5.0012.28 obręb Radlin 0012

ZAWIADOMIENIE

o czynnościach ustalenia przebiegu granic działek ewidencyjnych

Na podstawie art. 32 ustawy z dnia 17 maja 1989 r. Prawo geodezyjne i kartograficzne (Dz.U. 2024 poz. 1151) oraz z §32 pkt 7 Rozporządzenia Ministra Rozwoju, Pracy i Technologii z dnia 27.07.2021r, w sprawie ewidencji gruntów i budynków (t.j. Dz.U. z 2024 r. poz. 219 z późn. zm.) i zgłoszeniem pracy w PODGiK Jarocin pod nr GKII.6640.887.2024, zawiadamiam, że

24.06.2026 r. godz. 14:30

/dokładna data: dzień-miesiąc-rok, godzina/

Przy nieruchomości Radlin 58

62-200 Radlin

/miejsce rozpoczęcia czynności/



zostaną przeprowadzone czynności w celu ustalenia przebiegu działek ewidencyjnych oznaczonych zgodnie z operatem ewidencyjnym prowadzonym przez Starostę Powiatowego numerami:

300602_5.0012.17/16	300602_5.0012.17/25	300602_5.0012.21
300602_5.0012.17/23	300602_5.0012.18	300602_5.0012.28

Położonych w obrębie: Radlin 0012, gm. Nowe Miasto nad Wartą

Pouczenie

Zgodnie z art. 32.1, 32.4 ustawy z dnia 17 maja 1989 r. Prawo geodezyjne i kartograficzne (t.j. Dz.U. 2024 r. poz. 1151 z późn. zm.) :

- nieusprawiedliwione niewzięcie udziału w czynnościach geodety nie będzie stanowić przeszkody do ich przeprowadzenia,
- w przypadku usprawiedliwionego niestawiennictwa strony, geodeta wstrzymuje czynności do czasu ustania przeszkody lub wyznaczenia pełnomocnika - nie dłużej jednak niż na okres jednego miesiąca.

Zgodnie z §32 Rozporządzenia Ministra Rozwoju, Pracy i Technologii z dnia 27.07.2021r, w sprawie ewidencji gruntów i budynków (t.j. Dz.U. z 2024 r. poz. 219 z późn. zm.)

- w celu umożliwienia ustalenia tożsamości osoby deklarującej swój udział w czynnościach ustalenia granic osoba ta powinna posiadać dokument umożliwiający na jej identyfikację,

- udział w czynnościach związanych z ustaleniem przebiegu granic leży w interesie podmiotu, a nieusprawiedliwione niestawiennictwo stron nie będzie stanowić przeszkody do ich przeprowadzenia.

W przypadku, gdy właścicielem działki jest więcej niż jedna osoba, na ustaleniu wymagana jest obecność wszystkich właścicieli/władających lub okazanie pełnomocnictwa do reprezentowania, podpisanego przez osoby nieobecne

Zgodnie z art. 13.1 Ustawy z dnia 17 maja 1989 r. Prawo geodezyjne i kartograficzne (t.j. Dz.U. 2024 r. poz. 1151 z późn. zm.) Osoby wykonujące prace geodezyjne i kartograficzne mają prawo:

- 1) wstępu na grunt i do obiektów budowlanych oraz dokonywania niezbędnych czynności związanych z wykonywanymi pracami;
- 2) dokonywania przecinek drzew i krzewów, niezbędnych do wykonania prac geodezyjnych;
- 3) nieodpłatnego umieszczania na gruntach i obiektach budowlanych znaków geodezyjnych, grawimetrycznych i magnetycznych oraz urządzeń zabezpieczających te znaki;
- 4) umieszczania na gruntach i obiektach budowlanych budowli triangulacyjnych.

Zgodnie z art. 14 Ustawy z dnia 17 maja 1989 r. Prawo geodezyjne i kartograficzne (t.j. Dz.U. 2024 r. poz. 1151 z późn. zm.) Właściciel lub inna osoba władająca nieruchomością są obowiązani umożliwić podmiotom, o których mowa w art. 11, wykonanie prac geodezyjnych i kartograficznych określonych w art. 13 ust. 1.

mgr inż. Łukasz Filipowski
uprawnienia zawodowe GGK 19030

.....(zakres 1, 2, 4).....

/podpis, imienna pieczęć z numerem uprawnień/

Poznań, 21.05.2026

Właściciel nieruchomości: 300602_5.0012.5 obręb Radlin 0012

Z A W I A D O M I E N I E

o czynnościach ustalenia przebiegu granic działek ewidencyjnych

Na podstawie art. 32 ustawy z dnia 17 maja 1989 r. Prawo geodezyjne i kartograficzne (Dz.U. 2024 poz. 1151) oraz z §32 pkt 7 Rozporządzenia Ministra Rozwoju, Pracy i Technologii z dnia 27.07.2021r, w sprawie ewidencji gruntów i budynków (t.j. Dz.U. z 2024 r. poz. 219 z późn. zm.) i zgłoszeniem pracy w PODGiK Jarocin pod nr GKII.6640.887.2024, zawiadamiam, że

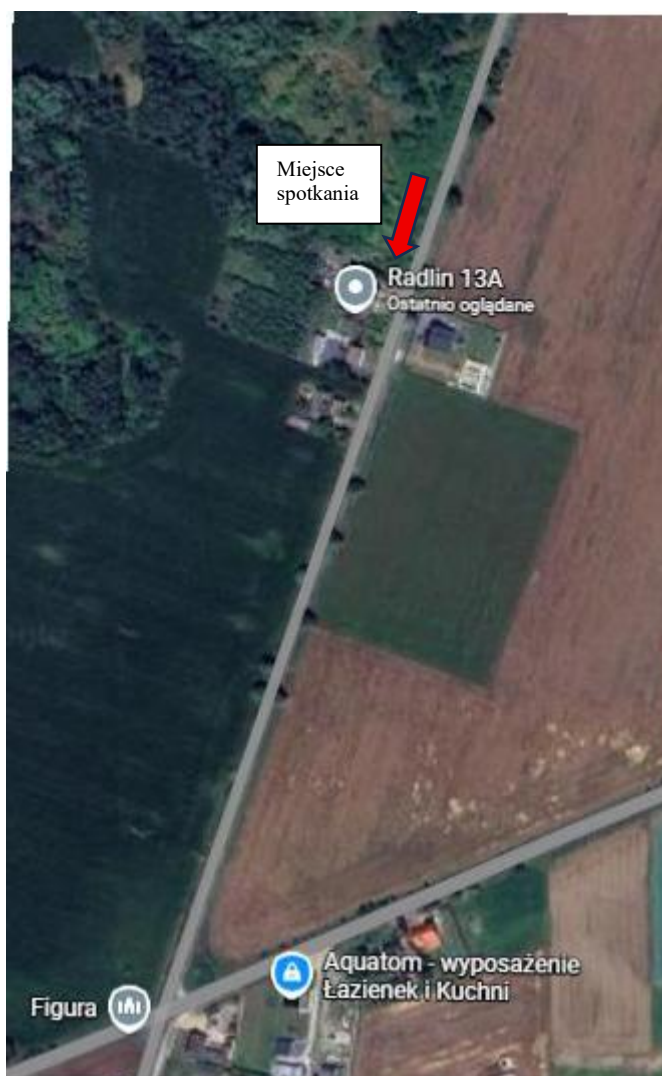
25.06.2026 r. godz. 8:30

/dokładna data: dzień-miesiąc-rok, godzina/

Przy nieruchomości Radlin 13a

62-200 Radlin

/miejsce rozpoczęcia czynności/



zostaną przeprowadzone czynności w celu ustalenia przebiegu działek ewidencyjnych oznaczonych zgodnie z operatem ewidencyjnym prowadzonym przez Starostę Powiatowego numerami:

300602_5.0012.5	300602_5.0012.10	300602_5.0012.18
300602_5.0012.6	300602_5.0012.11	300602_5.0012.19/1
300602_5.0012.7	300602_5.0012.12/2	
300602_5.0012.8	300602_5.0012.17/25	

Położonych w obrębie: Radlin 0012, gm. Nowe Miasto nad Wartą

Pouczenie

Zgodnie z art. 32.1, 32.4 ustawy z dnia 17 maja 1989 r. Prawo geodezyjne i kartograficzne (t.j. Dz.U. 2024 r. poz. 1151 z późn. zm.) :

- nieusprawiedliwione niewzięcie udziału w czynnościach geodety nie będzie stanowił przeszkody do ich przeprowadzenia,
- w przypadku usprawiedliwionego niestawiennictwa strony, geodeta wstrzymuje czynności do czasu ustania przeszkody lub wyznaczenia pełnomocnika - nie dłużej jednak niż na okres jednego miesiąca.

Zgodnie z §32 Rozporządzenia Ministra Rozwoju, Pracy i Technologii z dnia 27.07.2021r, w sprawie ewidencji gruntów i budynków (t.j. Dz.U. z 2024 r. poz. 219 z późn. zm.)

- w celu umożliwienia ustalenia tożsamości osoby deklarującej swój udział w czynnościach ustalenia granic osoba ta powinna posiadać dokument umożliwiający na jej identyfikację,

- udział w czynnościach związanych z ustaleniem przebiegu granic leży w interesie podmiotu, a nieusprawiedliwione niestawiennictwo stron nie będzie stanowił przeszkody do ich przeprowadzenia.

W przypadku, gdy właścicielem działki jest więcej niż jedna osoba, na ustaleniu wymagana jest obecność wszystkich właścicieli/władających lub okazanie pełnomocnictwa do reprezentowania, podpisanego przez osoby nieobecne

Zgodnie z art. 13.1 Ustawy z dnia 17 maja 1989 r. Prawo geodezyjne i kartograficzne (t.j. Dz.U. 2024 r. poz. 1151 z późn. zm.) Osoby wykonujące prace geodezyjne i kartograficzne mają prawo:

- 1) wstępu na grunt i do obiektów budowlanych oraz dokonywania niezbędnych czynności związanych z wykonywanymi pracami;
- 2) dokonywania przecinek drzew i krzewów, niezbędnych do wykonania prac geodezyjnych;
- 3) nieodpłatnego umieszczania na gruntach i obiektach budowlanych znaków geodezyjnych, grawimetrycznych i magnetycznych oraz urządzeń zabezpieczających te znaki;
- 4) umieszczania na gruntach i obiektach budowlanych budowli triangulacyjnych.

Zgodnie z art. 14 Ustawy z dnia 17 maja 1989 r. Prawo geodezyjne i kartograficzne (t.j. Dz.U. 2024 r. poz. 1151 z późn. zm.) Właściciel lub inna osoba władająca nieruchomością są obowiązani umożliwić podmiotom, o których mowa w art. 11, wykonanie prac geodezyjnych i kartograficznych określonych w art. 13 ust. 1.

mgr inż. Łukasz Filipowski
uprawnienia zawodowe GGK 19030

.....(zakres 1, 2, 4).....

/podpis, imienna pieczętka z numerem uprawnień/

Poznań, 21.05.2026

Właściciel Nieruchomości: 300602_5.0012.1

ZAWIADOMIENIE

o czynnościach ustalenia przebiegu granic działek ewidencyjnych

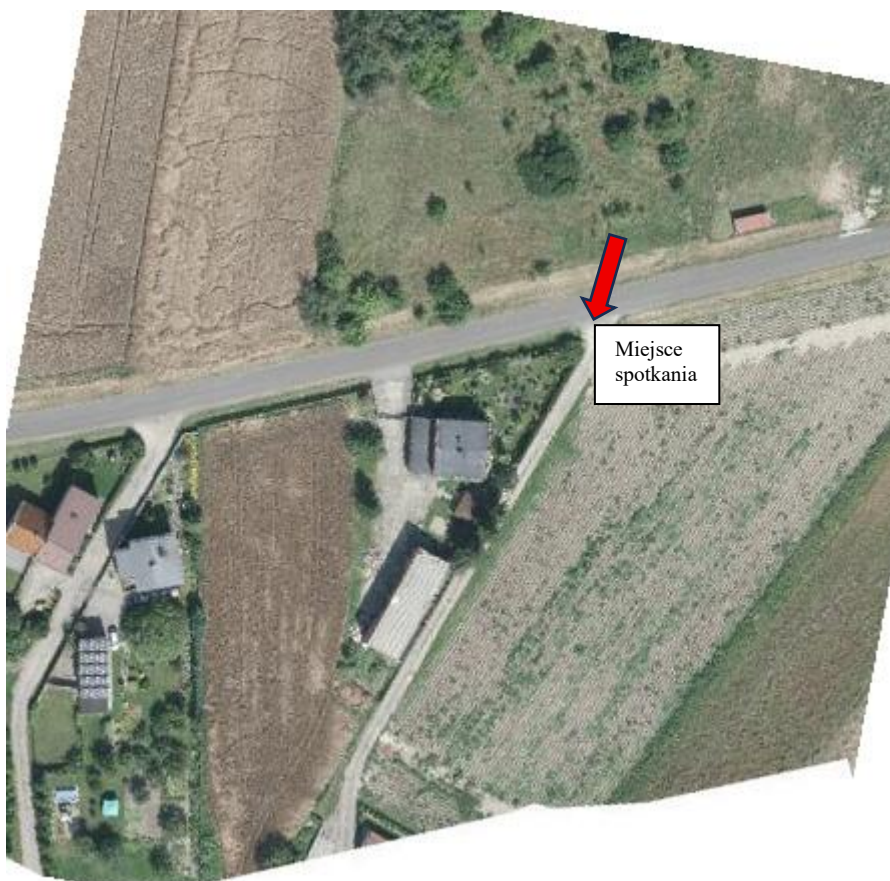
Na podstawie art. 32 ustawy z dnia 17 maja 1989 r. Prawo geodezyjne i kartograficzne (Dz.U. 2024 poz. 1151) oraz z §32 pkt 7 Rozporządzenia Ministra Rozwoju, Pracy i Technologii z dnia 27.07.2021r, w sprawie ewidencji gruntów i budynków (t.j. Dz.U. z 2024 r. poz. 219 z późn. zm.) i zgłoszeniem pracy w PODGiK Jarocin pod nr GKII.6640.887.2024, zawiadamiam, że

25.06.2026 r. godz. 11:30

/dokładna data: dzień-miesiąc-rok, godzina/

**Przy nieruchomości Radlin 4
62-200 Radlin**

/miejsce rozpoczęcia czynności/



zostaną przeprowadzone czynności w celu ustalenia przebiegu działek ewidencyjnych oznaczonych zgodnie z operatem ewidencyjnym prowadzonym przez Starostę Powiatowego numerami:

300602_5.0012.1	300602_5.0012.3/5	300602_5.0012.19/1
300602_5.0012.2	300602_5.0012.4/1	300602_5.0012.180/1
300602_5.0012.3/2	300602_5.0012.17/25	300602_5.0012.181
300602_5.0012.3/4	300602_5.0012.18	300602_5.0012.196
300602_5.0012.197/1	300602_5.0012.197/3	

Położonych w obrębie: Radlin 0012, , gm. Nowe Miasto nad Wartą

Pouczenie

Zgodnie z art. 32.1, 32.4 ustawy z dnia 17 maja 1989 r. Prawo geodezyjne i kartograficzne (t.j. Dz.U. 2024 r. poz. 1151 z późn. zm.) :

- nieusprawiedliwione niewzięcie udziału w czynnościach geodety nie będzie stanowił przeszkody do ich przeprowadzenia,
- w przypadku usprawiedliwionego niestawiennictwa strony, geodeta wstrzymuje czynności do czasu ustania przeszkody lub wyznaczenia pełnomocnika - nie dłużej jednak niż na okres jednego miesiąca.

Zgodnie z §32 Rozporządzenia Ministra Rozwoju, Pracy i Technologii z dnia 27.07.2021r, w sprawie ewidencji gruntów i budynków (t.j. Dz.U. z 2024 r. poz. 219 z późn. zm.)

- w celu umożliwienia ustalenia tożsamości osoby deklarującej swój udział w czynnościach ustalenia granic osoba ta powinna posiadać dokument umożliwiający na jej identyfikację,

- udział w czynnościach związanych z ustaleniem przebiegu granic leży w interesie podmiotu, a nieusprawiedliwione niestawiennictwo stron nie będzie stanowił przeszkody do ich przeprowadzenia.

W przypadku, gdy właścicielem działki jest więcej niż jedna osoba, na ustaleniu wymagana jest obecność wszystkich właścicieli/władających lub okazanie pełnomocnictwa do reprezentowania, podpisanego przez osoby nieobecne

Zgodnie z art. 13.1 Ustawy z dnia 17 maja 1989 r. Prawo geodezyjne i kartograficzne (t.j. Dz.U. 2024 r. poz. 1151 z późn. zm.) Osoby wykonujące prace geodezyjne i kartograficzne mają prawo:

- 1) wstępu na grunt i do obiektów budowlanych oraz dokonywania niezbędnych czynności związanych z wykonywanymi pracami;
- 2) dokonywania przecinek drzew i krzewów, niezbędnych do wykonania prac geodezyjnych;
- 3) nieodpłatnego umieszczania na gruntach i obiektach budowlanych znaków geodezyjnych, grawimetrycznych i magnetycznych oraz urządzeń zabezpieczających te znaki;
- 4) umieszczania na gruntach i obiektach budowlanych budowli triangulacyjnych.

Zgodnie z art. 14 Ustawy z dnia 17 maja 1989 r. Prawo geodezyjne i kartograficzne (t.j. Dz.U. 2024 r. poz. 1151 z późn. zm.) Właściciel lub inna osoba władająca nieruchomością są obowiązani umożliwić podmiotom, o których mowa w art. 11, wykonanie prac geodezyjnych i kartograficznych określonych w art. 13 ust. 1.

mgr inż. Łukasz Filipowski
uprawnienia zawodowe GGK 19030

.....(zakres 1, 2, 4).....

/podpis, imienna pieczętka z numerem uprawnień/

Poznań, 21.05.2026

Właściciel nieruchomości: 300602_5.0012.211 obręb Radlin 0012

Właściciel nieruchomości: 300602_5.0012.217 obręb Radlin 0012

ZAWIADOMIENIE

o czynnościach ustalenia przebiegu granic działek ewidencyjnych

Na podstawie art. 32 ustawy z dnia 17 maja 1989 r. Prawo geodezyjne i kartograficzne (Dz.U. 2024 poz. 1151) oraz z §32 pkt 7 Rozporządzenia Ministra Rozwoju, Pracy i Technologii z dnia 27.07.2021r, w sprawie ewidencji gruntów i budynków (t.j. Dz.U. z 2024 r. poz. 219 z późn. zm.) i zgłoszeniem pracy w PODGiK Jarocin pod nr GKII.6640.887.2024, zawiadamiam, że

25.06.2026 r. godz. 14:00

/dokładna data: dzień-miesiąc-rok, godzina/

Droga polna przy działce 210

62-200 Radlin

/miejsce rozpoczęcia czynności/



zostaną przeprowadzone czynności w celu ustalenia przebiegu działek ewidencyjnych oznaczonych zgodnie z operatem ewidencyjnym prowadzonym przez Starostę Powiatowego numerami:

300602_5.0012.205/4	300602_5.0012.212	300602_5.0012.217
300602_5.0012.208/2	300602_5.0012.213	300602_5.0012.218
300602_5.0012.209	300602_5.0012.214	300602_5.0012.221/1
300602_5.0012.211	300602_5.0012.216	

Położonych w obrębie: Radlin 0012, gm. Nowe Miasto nad Wartą

Pouczenie

Zgodnie z art. 32.1, 32.4 ustawy z dnia 17 maja 1989 r. Prawo geodezyjne i kartograficzne (t.j. Dz.U. 2024 r. poz. 1151 z późn. zm.) :

- nieusprawiedliwione niewzięcie udziału w czynnościach geodety nie będzie stanowił przeszkody do ich przeprowadzenia,
- w przypadku usprawiedliwionego niestawiennictwa strony, geodeta wstrzymuje czynności do czasu ustania przeszkody lub wyznaczenia pełnomocnika - nie dłużej jednak niż na okres jednego miesiąca.

Zgodnie z §32 Rozporządzenia Ministra Rozwoju, Pracy i Technologii z dnia 27.07.2021r, w sprawie ewidencji gruntów i budynków (t.j. Dz.U. z 2024 r. poz. 219 z późn. zm.)

- w celu umożliwienia ustalenia tożsamości osoby deklarującej swój udział w czynnościach ustalenia granic osoba ta powinna posiadać dokument umożliwiający na jej identyfikację,

- udział w czynnościach związanych z ustaleniem przebiegu granic leży w interesie podmiotu, a nieusprawiedliwione niestawiennictwo stron nie będzie stanowił przeszkody do ich przeprowadzenia.

W przypadku, gdy właścicielem działki jest więcej niż jedna osoba, na ustaleniu wymagana jest obecność wszystkich właścicieli/władających lub okazanie pełnomocnictwa do reprezentowania, podpisanego przez osoby nieobecne

Zgodnie z art. 13.1 Ustawy z dnia 17 maja 1989 r. Prawo geodezyjne i kartograficzne (t.j. Dz.U. 2024 r. poz. 1151 z późn. zm.) Osoby wykonujące prace geodezyjne i kartograficzne mają prawo:

- 1) wstępu na grunt i do obiektów budowlanych oraz dokonywania niezbędnych czynności związanych z wykonywanymi pracami;
- 2) dokonywania przecinek drzew i krzewów, niezbędnych do wykonania prac geodezyjnych;
- 3) nieodpłatnego umieszczania na gruntach i obiektach budowlanych znaków geodezyjnych, grawimetrycznych i magnetycznych oraz urządzeń zabezpieczających te znaki;
- 4) umieszczania na gruntach i obiektach budowlanych budowli triangulacyjnych.

Zgodnie z art. 14 Ustawy z dnia 17 maja 1989 r. Prawo geodezyjne i kartograficzne (t.j. Dz.U. 2024 r. poz. 1151 z późn. zm.) Właściciel lub inna osoba władająca nieruchomością są obowiązani umożliwić podmiotom, o których mowa w art. 11, wykonanie prac geodezyjnych i kartograficznych określonych w art. 13 ust. 1.

mgr inż. Łukasz Filipowski
uprawnienia zawodowe GGK 19030

.....(zakres 1, 2, 4).....

/podpis, imienna pieczętka z numerem uprawnień/

Poznań, 21.05.2026

Właściciel nieruchomości: 300602_5.0003.1204 obręb Cielcza 0003
Właściciel nieruchomości: 300602_5.0012.255 obręb Radlin 0012
Właściciel nieruchomości: 300602_5.0012.255 obręb Radlin 0012
Właściciel nieruchomości: 300602_5.0012.256 obręb Radlin 0012
Właściciel nieruchomości: 300602_5.0012.258 obręb Radlin 0012
Właściciel nieruchomości: 300602_5.0012.261 obręb Radlin 0012
Właściciel nieruchomości: 300602_5.0012.264 obręb Radlin 0012
Właściciel nieruchomości: 300602_5.0012.265 obręb Radlin 0012
Właściciel nieruchomości: 300602_5.0012.276 obręb Radlin 0012

Z A W I A D O M I E N I E

o czynnościach ustalenia przebiegu granic działek ewidencyjnych

Na podstawie art. 32 ustawy z dnia 17 maja 1989 r. Prawo geodezyjne i kartograficzne (Dz.U. 2024 poz. 1151) oraz z §32 pkt 7 Rozporządzenia Ministra Rozwoju, Pracy i Technologii z dnia 27.07.2021r, w sprawie ewidencji gruntów i budynków (t.j. Dz.U. z 2024 r. poz. 219 z późn. zm.) i zgłoszeniem pracy w PODGiK Jarocin pod nr GKII.6640.887.2024, zawiadamiam, że

26.06.2026 r. godz. 8:30

/dokładna data: dzień-miesiąc-rok, godzina/

Droga polna przy działce 277

62-200 Radlin

/miejsce rozpoczęcia czynności/



zostaną przeprowadzone czynności w celu ustalenia przebiegu działek ewidencyjnych oznaczonych zgodnie z operatem ewidencyjnym prowadzonym przez Starostę Powiatowego numerami:

300602_5.0003.1203/1	300602_5.0012.254/3	300602_5.0012.258
300602_5.0003.1204	300602_5.0012.255	300602_5.0012.259

300602_5.0012.254/1	300602_5.0012.256	300602_5.0012.260
300602_5.0012.254/2	300602_5.0012.257	300602_5.0012.261
300602_5.0012.262	300602_5.0012.265	300602_5.0012.266
300602_5.0012.263	300602_5.0012.276	300602_5.0012.280
300602_5.0012.264		

Położonych w obrębie: Cielcza 0003, Radlin 0012, gm. Nowe Miasto nad Wartą

Pouczenie

Zgodnie z art. 32.1, 32.4 ustawy z dnia 17 maja 1989 r. Prawo geodezyjne i kartograficzne (t.j. Dz.U. 2024 r. poz. 1151 z późn. zm.) :

- nieusprawiedliwione niewzięcie udziału w czynnościach geodety nie będzie stanowić przeszkody do ich przeprowadzenia,
- w przypadku usprawiedliwionego niestawiennictwa strony, geodeta wstrzymuje czynności do czasu ustania przeszkody lub wyznaczenia pełnomocnika - nie dłużej jednak niż na okres jednego miesiąca.

Zgodnie z §32 Rozporządzenia Ministra Rozwoju, Pracy i Technologii z dnia 27.07.2021r, w sprawie ewidencji gruntów i budynków (t.j. Dz.U. z 2024 r. poz. 219 z późn. zm.)

- w celu umożliwienia ustalenia tożsamości osoby deklarującej swój udział w czynnościach ustalenia granic osoba ta powinna posiadać dokument umożliwiający na jej identyfikację,

- udział w czynnościach związanych z ustaleniem przebiegu granic leży w interesie podmiotu, a nieusprawiedliwione niestawiennictwo stron nie będzie stanowić przeszkody do ich przeprowadzenia.

W przypadku, gdy właścicielem działki jest więcej niż jedna osoba, na ustaleniu wymagana jest obecność wszystkich właścicieli/władających lub okazanie pełnomocnictwa do reprezentowania, podpisanego przez osoby nieobecne

Zgodnie z art. 13.1 Ustawy z dnia 17 maja 1989 r. Prawo geodezyjne i kartograficzne (t.j. Dz.U. 2024 r. poz. 1151 z późn. zm.) Osoby wykonujące prace geodezyjne i kartograficzne mają prawo:

- 1) wstępu na grunt i do obiektów budowlanych oraz dokonywania niezbędnych czynności związanych z wykonywanymi pracami;
- 2) dokonywania przecinek drzew i krzewów, niezbędnych do wykonania prac geodezyjnych;
- 3) nieodpłatnego umieszczania na gruntach i obiektach budowlanych znaków geodezyjnych, grawimetrycznych i magnetycznych oraz urządzeń zabezpieczających te znaki;
- 4) umieszczania na gruntach i obiektach budowlanych budowli triangulacyjnych.

Zgodnie z art. 14 Ustawy z dnia 17 maja 1989 r. Prawo geodezyjne i kartograficzne (t.j. Dz.U. 2024 r. poz. 1151 z późn. zm.) Właściciel lub inna osoba władająca nieruchomością są obowiązani umożliwić podmiotom, o których mowa w art. 11, wykonanie prac geodezyjnych i kartograficznych określonych w art. 13 ust. 1.

mgr inż. Łukasz Filipowski
uprawnienia zawodowe GGK 19030

.....(zakres 1, 2, 4).....

/podpis, imienna pieczętka z numerem uprawnień/